

## A METTRE SUR LE SITE MASSI

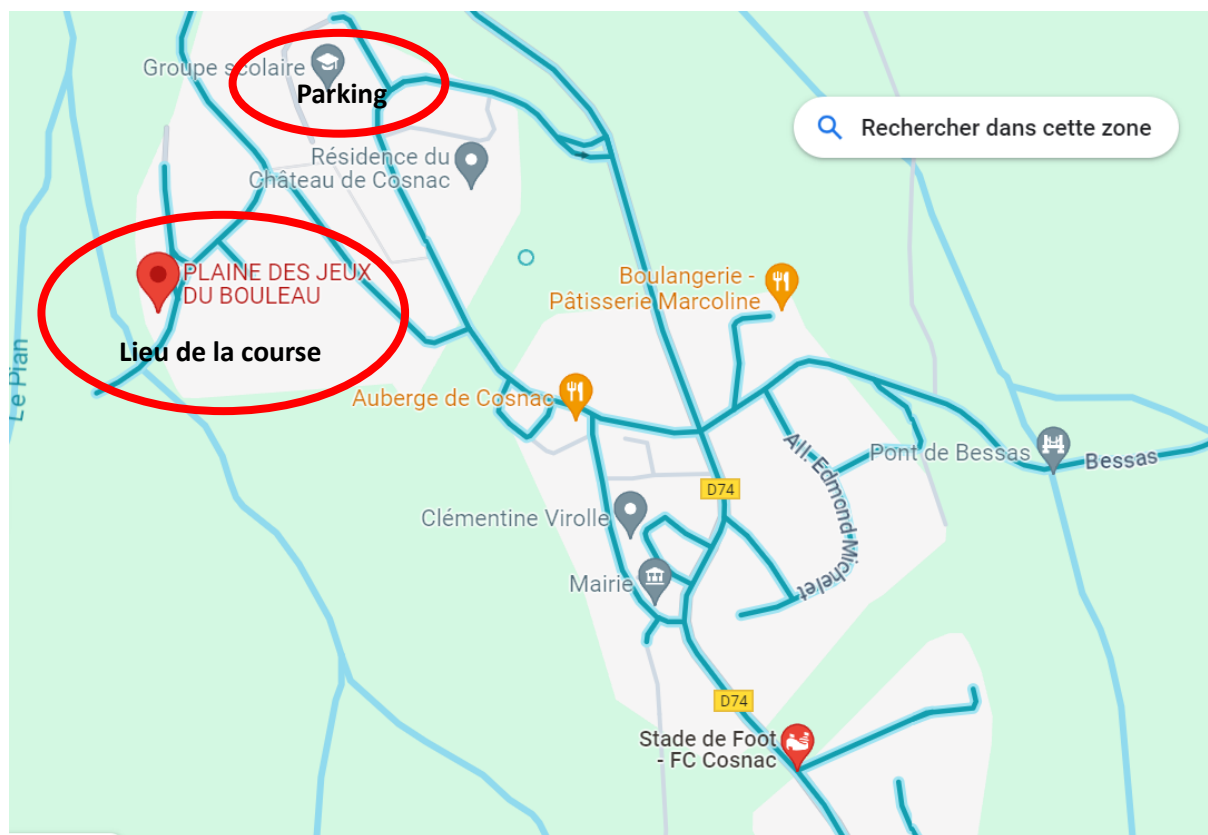
### Adresse du site

Plaine des jeux du Bouleau, 19360 COSNAC

Coordonnée GPS (parking) : 45.13853, 1.58125

Parking Camping car autonome: Impasse des Pins Laricio

### Plan du site



### RENSEIGNEMENT

#### Chargé de l'organisation :

Didier ROUSSELLE :06.34.05.97.42

Séverine CHAPELLE : 06 82 18 89 42

Club : [club.cosnacvtt@gmail.com](mailto:club.cosnacvtt@gmail.com)

Instagram : @ac\_cosnac

#### Réservation emplacement TEAM :

Didier ROUSSELLE :06.34.05.97.42

## **INSCRIPTIONS**

Les inscriptions seront assurées par internet par le biais du fournisseur SPORT N'CONNECT. Elles se feront jusqu'au jeudi 10 avril 2025 20h00.

La validation d'un engagement ne sera effective qu'après réception par l'organisateur de l'ensemble des pièces demandées lors de l'inscription par internet ou si besoin par mail (ex : Certificats médicaux) à [club.cosnacvtt@gmail.com](mailto:club.cosnacvtt@gmail.com). En dernier lieu, sur place au moment du retrait de la plaque.

Seuls les engagements reçus à J-4 seront validés et bénéficieront du placement sur la grille de départ.

### **PAS D'INSCRIPTION SUR PLACE**

Le retrait des plaques sera possible uniquement sur présentation d'une licence en cours de validité pour les licenciés et d'un certificat médical pour les non-licenciés.

## **TARIFS :**

Epreuve 1 (Séniors H-Espoirs H-Masters 35 E-Masters 40 E) : 16€

Epreuve 2 : (Dames-U19 H-Masters Open-Masters 50-Masters 60 + Les masters 30-39 ans et 40-49 ans pour participation au championnat départemental Ufolep Corrèze) : 16€

Epreuve 3 : (U17 Filles et Garçons-U19 Filles) : 12€

Epreuve 4 : (U 15 Filles et Garçons) : 10€

Pour les licenciés Ufolep, le tarif sera minoré de deux euros.

## **HORAIRES**

### **Samedi 12 avril :**

16h00 à 18h00 : retrait des plaques

15h00 à 18h00 : reconnaissance du circuit (sans sécurité)

### **Dimanche 13 avril :**

9h00 : retrait des plaques épreuve 2, 3 et 4

10h00 : départ épreuve 3 (U17 H et F, U19 F)

10h10 : départ épreuve 4 (U15 H et F)

11h30 : départ épreuve 2 (U19 H, Seniors dames, Master Open et Master 50 + Les masters 30-39 ans et 40-49 ans pour participation au championnat départemental Ufolep Corrèze).

12h : retrait des plaques épreuve 1

13h00 – 13h30 : Cérémonie protocolaire épreuve 3 et 4 + Championnat départemental Ufolep Corrèze des épreuves du matin.

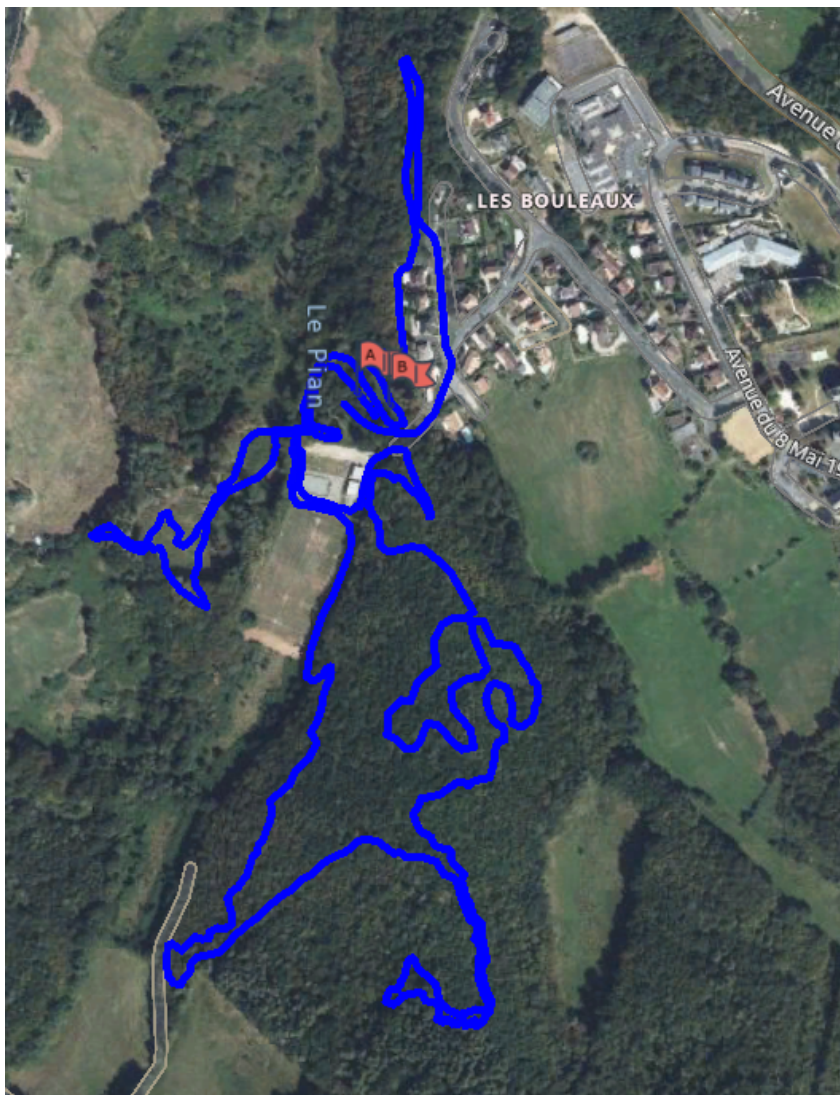
14h00 : départ épreuve 1 Elite

16h30 : Cérémonie protocolaire Massi épreuve 2 et 1 + Récompenses championnats départemental Corrèze Ufolep pour Espoirs et Seniors

### PLAN DU CIRCUIT :

4,4 km

Dénivelé : environ 170m au tour



## REGLEMENT

Le règlement du Massi Open XC est en ligne sur ce site ([www.openxchallenge.com](http://www.openxchallenge.com)).

## CEREMONIES PROTOCOLAIRES

La proclamation officielle des résultats ne se fera qu'après vérification des différents pointages. La participation des concurrents à la cérémonie protocolaire est obligatoire. En cas d'absence injustifiée le coureur ne percevra pas de trophée, coupes, lots, etc. Ils pourront être distribués au concurrent classé en suivant.

Les concurrents doivent participer à la cérémonie protocolaire en portant le maillot de leurs clubs.

**Les trois premiers de chaque catégorie seront récompensés, ainsi que les 5 premiers scratches de l'épreuve 1 et de l'épreuve 2.**

Concernant le championnat départemental, les trois premiers seront récompensés.

## PREMIERS SECOURS ET SECURITE

Un poste de premiers secours avec 4 secouristes diplômés sera installé pendant toute la durée de la manifestation.

Un véhicule sera disponible pour rejoindre rapidement les zones du parcours. Les zones à risques potentiels seront au préalable clairement identifiées et rendues accessibles aux véhicules de secours.

Des signaleurs seront postés sur les points sensibles.

## SERVICES MIS EN PLACE

Espace Team :

**L'espace Team se situera près de la zone d'inscription et des zones départ/arrivée. Mise en place dès le samedi après-midi et avant 9h00 le dimanche, avec seulement une ou deux tente 3X3 ou un 6x3. Les places étant limitées, merci de faire une demande à l'adresse suivante : [club.cosnacvtt@gmail.com](mailto:club.cosnacvtt@gmail.com) ou par téléphone au 06.34.05.97.42**

Un service de restauration et buvette sera mis à disposition du public et des compétiteurs sur place. Si possible réservation le matin.

Une aire de lavage pour les vélos sera disponible.

Des toilettes et des douches seront à disposition sur le site.

### **Hébergement :**

#### **Camping Les cottages du Lac de Miel (20 min de Cosnac) :**

Possibilité de départ tardif et code de réduction **VTTC2025** valable sur la réservation d'un cottage jusqu'au 14/04/2025 avec 10% de réduction en réservant sur

[www.cottagesdulacdemiel.com](http://www.cottagesdulacdemiel.com)

#### **Domaine de la Chapelle en Corrèze (7 min de Cosnac)**

Possibilité de départ tardif

[www.domaine-chapelle-en-correze.com](http://www.domaine-chapelle-en-correze.com)

#### **Les Chalets de Pialou – Tilleul (4 min de Cosnac)**

#### **Hotels à Brive-la-Gaillarde :**

- Ibis budget (à 20min de Cosnac) : 05.55.88.14.35
- Première Classe (à 20min de Cosnac) : 05.55.88.02.67
- D'autres hôtels sont disponibles sur Brive, vous pouvez vous rapprocher de l'office de Tourisme de Brive la Gaillarde au 05.55.24.08.80.