

BRIGNAIS 69
24 SEPTEMBRE
2023

32 ème
EDITION



HENRY ANGLADE

CHRONO VTT-VTTAE-DRAISIENNES

& RANDOS GOURMANDES VTT- GRAVEL- MARCHE



FRED : 06 23 59 82 84
HENRY.ANGLADE@VELO-CLUB-BRIGNAIS.COM
WWW.VELO-CLUB-BRIGNAIS.COM



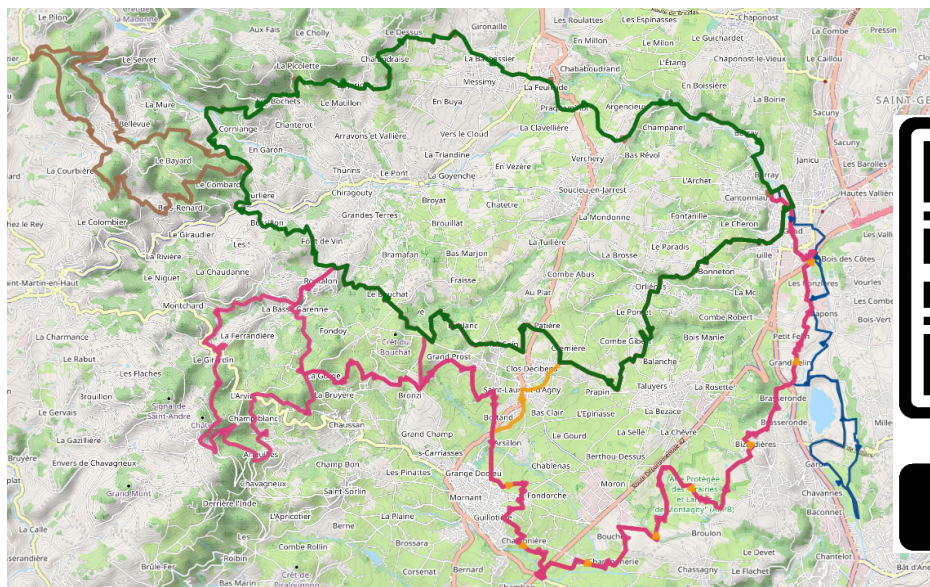
BYmy)CAR
Vénissieux



LES ACTIVITÉS, LES PARCOURS, LES TARIFS



Suite à la nouvelle réglementation, ATTENTION ; pas de gobelets sur les ravitaillements !!!



Scan Me

LES PARCOURS		âge	Kms	Dénivelé	Horaire départ	engagement jusqu'au 12/09/2023	engagement à partir du 12/09/2023	point plus haut
Randonnées pour Vtt, Vttae & Gravel sur le plateau Mornantais	Le Porcelets	à partir de 13 ans	20,5	109	groupé 9h30	12 €	12 €	224
	La Truie		32,8	460	groupé 9h ou départ libre de 7h30 à 9h30	12 €	15 €	403
	Le Goret		39,9	618		12 €	15 €	535
	Le Porc		48,9	941		12 €	15 €	617
	Le Verrat		59,6	1287		12 €	15 €	844
Parcours Vtt encadré	VTT encadré	7 à 12 ans	12,5	100	9h30	7 €	7 €	224
Courses Vtt dans les Monts du Lyonnais (les deux premiers kilomètres sont neutralisés)	VTTAE 57	à partir de 17 ans	58,9	1538	9h00	21 €	25 €	886
	VTT 57		58,9	1538		21 €	25 €	886
	Tandem 40	à partir de 13 ans	41,9	914		30 €	34 €	573
	VTT 40		41,9	914		21 €	25 €	573
Draisienne	P'tit Biker	3 à 6 ans	0,10	0	11h00	4 €	4 €	200
Radonée Pédestre de Ferme en Ferme		Tout âge	8,0	150	9h30 groupe accompagné	8 €	8 €	322
repas accompagnateur		Tout âge	servi à partir de 11h30			7 €	7 €	---
Tarif groupe ; à partir de 10 personnes		Tarif famille ; à partir de 4 (même nom de famille)					Nous contacter	-20%

ADRESSE

* Inscription, Repas, Départ ; Complexe MINSSIEUX, Boulevard des Sports, 69530 Brignais

* Parking véhicules ; 6 chemin de Barray 69530 Brignais

LES INSCRIPTIONS

* Par Internet sur le site Sport'N'Connect par ce lien

* Sur place, Complexe Minssieux, Bld des Sports, Brignais,

=> le samedi 24 septembre de 13h30 à 17h30 et le dimanche 25 septembre à partir de 7h

* Pour les courses, fermeture des inscriptions 20 minutes avant les départs.

* L'inscription entraîne l'acceptation du présent règlement et décharge les organisateurs de toute responsabilité en cas d'incident ou d'accident (autorisation parentale pour les mineurs). L'engagement du participant sur n'importe quel parcours, entraînant l'acceptation au droit à l'image de toutes les photographies prises par l'organisateur durant l'événement. Le règlement complet est consultable sur le site <http://www.velo-club-brignais.com/>

* Pour participer aux courses **uniquement** : la licence ou un certificat médical de moins de 1 an est obligatoire.

* Le prix de l'inscription comprend les ravitaillements & le tirage au sort des lots de la tombola. Pour les 500 premiers inscrits en plus ; un cadeau de bienvenue et le repas chaud à l'arrivée.

* A disposition : douches, parc à vélo, lavage vélo.

* Pour les pilotes de draisienne une collation et un cadeau.

* Autorisation parentale pour les mineurs

INFORMATION

=> Randonnée Pédestre de Ferme en Ferme accompagnée et commentée, pour découvrir le monde agricole.

PARTENAIRES

VTT ROUTE ELECTRIQUE VILLE ENFANT BMX ATELIER



www.culturevelo.com

LYON OUEST
38-40 Route de Brignais
69630 CHAPONOST
Tél. 04 72 67 95 77
69lyon-ouest@culturevelo.com

CULTURE
vélo
des vélos et des hommes®

BMC **LAPIERRE** **LOOK** **MATRA** **SCOTT** **TREK**



rhône saône
energies

climatisation réversible - aérothermie - géothermie

04 78 35 85 06 contact@rhone-saone-energies.fr



du VC BRIGNAIS



Partenaires Henry Anglade



La HENRY ANGLADE

Organisée par le VELO CLUB DE BRIGNAIS



POUR LES PARCOURS CHRONO

Plusieurs **points de contrôle** sont prévus (à l'entrée du sas ainsi que sur le parcours)

Tout concurrent **non contrôlé sera disqualifié**.

Aucune aide extérieure n'est tolérée sur le parcours, sauf ravitaillement en liquide et solide.

La course VTTAE est ouverte uniquement sur le grand circuit.

Pour la sécurité, le transport d'une batterie de rechange pour VTTAE est interdit.

Départ prioritaire pour les concurrents justifiant d'un classement dans les dix premiers d'un scratch ou les trois premiers de sa catégorie (sur justificatif exclusivement)

Le **départ fictif** sera donné à 9h00 sur le Boulevard des Sports de Brignais,

Les **2 premiers kilomètres** sont neutralisés pendant la traversée du centre de Brignais.

Le **départ réel** est donné au 18 de la rue Bonneton 69530 Brignais (après la mise en SAS de départ)

Horaire barrière à **"La Mathivière"** après 11h30, les concurrents du grand parcours termineront leur parcours en hors-course.

Afin de pouvoir démarrer les récompenses vers 13h30 ; **fermeture des courses**, sur la ligne d'arrivée, à 13h.

LA COURSE DE DRAISIENNES

Uniquement pour les **pilotes de 3 à 6 ans**, avec draisienues de 10, 12 et 14 pouces (1 catégorie par année de naissance).

Chaque enfant inscrit par internet, 15 jours avant, aura sa plaque de cadre à son prénom.

Ouverture de la piste vers 10h pour les essais.

Course par élimination.

Attention, chaque rider devra prévoir sa draisienne, son casque (obligatoires) et ses gants.

L'organisateur se réserve le droit de modifier ce règlement au dernier moment en fonction de l'affluence ainsi que de la sécurité des pilotes (récompenses à partir de 12h)

ASSURANCES

Assurance Dommage Corporel Chaque participant à la HENRY ANGLADE, licencié FFC, UFOLEP, FSGT, FFCT, FFRP, bénéficie, de par sa licence, de l'assurance individuelle accident mise en place par sa fédération de tutelle. Chaque participant non licencié doit être couvert par son assurance personnelle.

Dommage Matériel L'organisateur décline toute responsabilité en cas de vol ou détérioration de matériel, d'accident, bris ou perte des biens personnels des participants.

Récompenses (à partir de 13h30)

Pour les RANDONNEES :

- 1 coupe aux plus jeunes (F/M)
- 1 coupe aux plus « expérimenté(e)s » (F/M)
- 1 coupe au club le plus représenté (randonnées et courses)

Pour le CHRONO :

- Classement : les 3 premiers Scratch et les 3 premiers par catégorie d'âges (sans cumul avec le scratch)
- Pour les VTTAE, classement femme et homme uniquement.
- Les catégories seront récompensées si elles comptent au moins 3 coureurs.

U7 Prélicencié (6 ans)	après 2017
U9 Poussin (7 à 8 ans)	de 2016 à 2015
U11 Pupille (9 à 10 ans)	de 2014 à 2013
U13 Benjamin (11 à 12 ans)	de 2012 à 2011
U15 Minime (13 & 14 ans)	de 2010 à 2009
Femme Sénior (- 35 ans)	après 1988
Femme Master (+ 35 ans)	avant 1987

U17 Cadet (15 & 16 ans)	de 2008 à 2007
U19 Junior (17 & 18 ans)	de 2006 à 2005
U25 Jeune (de 19 à 25 ans)	de 2004 à 1998
Homme Senior (de 26 à 39 ans)	de 1997 à 1984
Homme Master 1 (de 40 à 49 ans)	de 1983 à 1974
Homme Master 2 (de 50 à 59 ans)	de 1973 à 1964
Homme Master 3 (+ de 60 ans)	avant 1963